



MCX-65U



MCX-100U



MCX-350b

製品名	処理能力 (1日当)	本体材質	主内容物	外形寸法 (直径×全長)	重量 (ミネラル材)	運転時重量	取付口径	第三者認証 (日本水道協会)		
								登録番号	性能項目	
								耐圧	浸出	
MCX-65U	~1m <sup>3</sup>	SUS304 (ステンレス)	天然 ミネラル材	φ76.3mm ×475.5mm	5.4kg (2.3kg)	6.2kg	25A	Z-357	○	○
MCX-100U	~5m <sup>3</sup>			φ114.3mm ×509mm	10.9kg (5.3kg)	12.9kg	40A		○	○
MCX-150U	~10m <sup>3</sup>			φ165.2mm ×626mm	22.9kg (11.2kg)	27.2kg	65A		○	○
MCX-200U	~20m <sup>3</sup>			φ216.3mm ×637mm	41.8kg (20.0kg)	49.3kg	65A		○	○
MCX-350a	~100m <sup>3</sup>			φ355.6mm ×1197mm	124.0kg (50.3kg)	143.5kg	80A		○	○
MCX-350b	~100m <sup>3</sup>			φ355.6mm ×1197mm	124.0kg (50.3kg)	143.5kg	80A		○	○
MCX-500	~200m <sup>3</sup>			φ508mm ×1215mm	236.8kg (103.3kg)	276.8kg	80A		○	○

ミネラルクリスターは第三者認証機関である  
(公社)日本水道協会(JWWA)より認証された製品です。

ミネラルクリスターは安全性が公的に認められており、  
当社は第三者認定機関による検査の上、適合品のみを出荷し、  
トレーサビリティ及び  
コンプライアンスの確保に努めております。



#### ◆メンテナンスについて

ミネラルクリスター設置後の内容物の交換  
及び水質検査等のメンテナンスにつきましては、  
ご契約の上、弊社が責任を持って保守管理致します。  
交換時期の管理等も含め、ご利用者様のお手数をお掛けせず、  
常にご安心してご使用頂けます。

株式会社クリスター

<http://www.crystar.jp/> ☎ 0120-20-6000  
(土日祝除く)

■お申し込み・お問い合わせは…



株式会社クリスター



All the living water to mineral water

暮らしのすべての水を  
“ミネラルウォーター”に

オールミネラル水化システム

ミネラルクリスター

## ミネラルクリスターとは

日本は古くから、瑞穂(みずほ)の国と言われてきました。尽きることのない豊かな水が、自然と融合した独自の文化を育ててきましたが、今日の急速な科学文明の発展は、人々を豊かにすると同時に環境問題を引き起こしてしまいました。水道水が「まずくなった」「飲めなくなった」と言われて久しくなります。蛇口から水をそのまま飲むことはほとんどなくなりました。水を取り巻く環境は、悪化の一途をたどっています。人も、動物も、植物も、微生物もすべての生き物は、水なしでは生存できません。

水問題は、私たちにとって重要な課題です。一向に改善の見えない状況の下、今や「自分の身は自分で守る」という自己責任の時代になり、現在のペットボトル水やウォーターサーバーの普及は如実に時代を物語っています。

水処理機器としても、浄水器、RO浄水器、軟水器、アルカリ整水器、水素水生成器、さまざまな製品が世にあふれています。

しかし、普段どのような水が良いかを理解した上で使用しているでしょうか。

家庭用の水処理機器のほとんどが、人工的に作られた水です。これらの機器は、単一の目的で使用するについては優れていますが、すべての用途に見合うとは限りません。

また、処理水量はほとんど飲料目的で作られており、生活に携わる水は、当然飲み水だけではありません。

ミネラルクリスターは天然水が生み出される過程を再現することでミネラルバランスがとれた水を供給する機器です。  
また、建物の給水元に設置するので、建物すべての水を改質させます。

### with コロナ時代において 家時間を大切する方が増えています。

コロナウィルスの猛威により人々のライフスタイルは大きく変化しています。

在宅ワークなど家にいる時間が増えたことにより、住まいの充実度を改めて見直す動きが広まっています。

住まい全ての水を安全で健康的なミネラルウォーターに変えることで、癒やしと潤いある毎日をお届けする「ミネラルクリスター」はこれからのwithコロナ時代に相応しい製品です。

## ミネラルクリスター

## 一般的な 水処理機器

### 水処理方法

### 自然が行う 水処理工程を再現

(自然的なアプローチによる水づくり)

天然水が生み出される過程を忠実に再現することで、ミネラルバランスのとれた水を産み出します

### 化学的な 水処理工程が中心

(自然界に存在しない、  
化学的なアプローチによる水づくり)

- 浄水器 ●RO浄水器 ●軟水器
- アルカリ製水器 ●水素水生成器など

### 水処理量

### 建物全ての 水処理を行います

一般的な住宅の全ての生活水の使用量は、一世帯あたり

1日 **約1,000ℓ** 程度



### 飲料目的の 利用が中心

一般的な住宅の飲料水の使用量は

1日 **約8ℓ** 程度



## 株式会社クリスター

30年に渡り、「良い水」を追求し続けています。

所在地 | 本社  
〒812-0011 福岡市博多区博多駅前 1-5-1  
博多大博通ビルディング 7F  
TEL: 092-451-8300 FAX: 092-451-8301

東京支店  
〒104-0032 東京都中央区八丁堀 3-23-8  
ニュー石橋ビル 5F  
TEL: 03-3551-6516 FAX: 03-3551-6518

代表者 | 代表取締役 岩本 初子

資本金 | 3,000万円

創業 | 平成元年1月

会社設立 | 平成2年8月

私たち株式会社クリスターは過去三十数年間、生命体に良い水とはどんな水かを追い求め、研究開発に取り組んで参りました。その結果、一番大切なことは「ミネラルのバランス」であるとの結論に達し、従来の水処理の概念を覆した当社オリジナルの水処理システム「ミネラルクリスター」を開発しました。



# ミネラルクリスタルは天然水の生成システムを再現しています。

良質な天然水とは、雨水が良質な土壌を浸透していく過程の中で、十分にミネラル分を含んだ湧き水です。ミネラルクリスタルによるミネラル水生成システムとは、まさに良質な天然水が生成される過程をコンパクト化したものです。製品に内蔵する天然鉱物が良質な土壌を再現しており、その中に水道水を通過・接触させることで、ミネラル分をバランスよく含んだ水が生成されます。



## 健康で快適な暮らしを守るために大切なミネラルバランス。

ミネラルとは、カルシウム、鉄、ナトリウムなどの鉱物で、必要な量は少ないですが、**人の体の中では作ることができないため、食べ物から摂る必要があります。**ミネラルには、骨などの体の組織を構成したり、体の調子を整えたりする働きがあります。およそ100種類ある元素の中で、人の体の中に存在し、栄養素として欠かせないことがわかっているミネラルとして、現在16種類(ナトリウム、マグネシウム、リン、イオウ、塩素、カリウム、カルシウム、クロム、マンガン、鉄、コバルト、銅、亜鉛、セレン、モリブデン、ヨウ素)が知られています。そのほとんどが、ミネラルクリスタルで生成された水に含まれています。特定のミネラルのみを多量に摂りすぎると、他のミネラルの吸収を阻害する働きがあるため、そのバランスが大切です。

## ■ ミネラルクリスタルがもたらす、さまざまな効果



### おいしさへの効果

- ・ミネラル水が素材の味を引き立てます。
- ・コーヒーやお茶のまろやかさが鮮明になり、「天然水」の美味を作ります。
- ・ご飯はふっくら美味しく炊き上がり、長時間保温による黄ばみや臭いを軽減します。
- ・ダシの出もよく、煮物も色鮮やかに仕上がりに、深みのある味になります。



### 健康・美容への効果

- ・ミネラル水は、骨や骨格、歯などを形成するカルシウムや、神経の刺激伝達などに重要なナトリウム、心臓の働きに必要なカリウムなどバランスよく溶出され、健康的な水をご利用いただけます。
- ・温泉湯質化したお湯は柔らかく、体を芯から温め、肌が弱い方へも刺激がありません。
- ・髪へのリンス効果が得られます。



### 衛生への効果

- ・水そのものが殺菌作用を持っており、大腸菌をはじめとする病原性菌の発生を抑えます。
- ・トイレの黄ばみや悪臭が減少し、掃除が楽になり、衛生的になります。
- ・洗浄力や洗剤の少量化を可能にし、また同じ水量でも洗浄効果が高まります。



### 資産価値向上への効果

- ・汚れや酸化を抑え、給水管、給湯器を清潔に維持します。
- ・高い界面活性力により、排水管の汚れ・詰りが軽減され清潔に維持されます。
- ・給水管、排水管、給湯器の更生費用をコストダウンします。



### 動植物・環境への効果

- ・豊富なミネラル分により、花・草木の成長がよくなり、ツヤがでます。
- ・ペットは飲む水の量が増え、毛のツヤが良くなるなど良い健康状態に寄与します。
- ・排水を浄化する界面活性力が高いため、広く地球環境に貢献いたします。

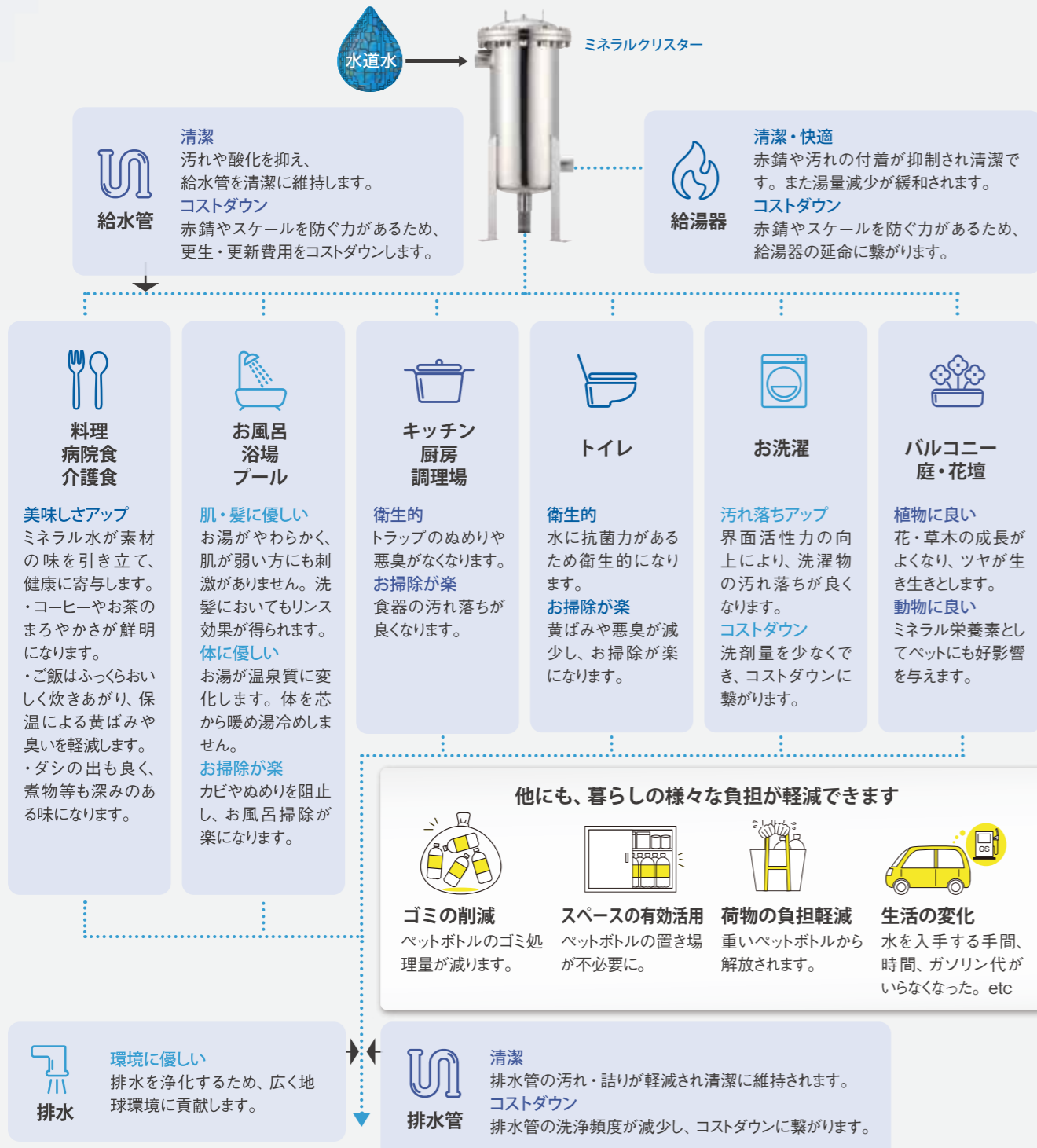
## ■ 短期的な使用はもちろん、中・長期での使用で大きな効果！

	調理物への効果	温浴時の効果	洗髪時の効果	洗濯時の効果
<b>短期間で実感できる主な効果</b>	・水、お茶、コーヒーがまろやかに ・調理物(米飯、スープ等)の味の向上 ・調理物の日持ちの延長	湯冷め軽減やお湯の刺激の緩和	髪のパサツきの緩和	洗濯物の汚れ落ちの向上
<b>長期間で実感できる主な効果</b>	● バランス化されたミネラル分の補給による人への影響(セルフケア) ● 肌あれ・手あれの減少、血圧、骨密度等の正常化 ● 植物の育成 ● 動物の健康管理 ● 給水管、排水管、給湯器の延命(経済的メリット) ● 洗濯機、トイレ等の衛生管理(臭い、汚れ等)			長期間で使用され、実感が常態化・日常化すると、効果が薄れているように感じることもありますが、継続的にご使用いただくことで、上記効果が維持されます。

# 水と暮らす私たちの生活に 様々なメリットが期待できます。

ミネラルクリスターを導入する事で、飲み水から配管まで数多くのメリットが期待できます。

## ミネラルクリスターによる使用シーン別のメリット

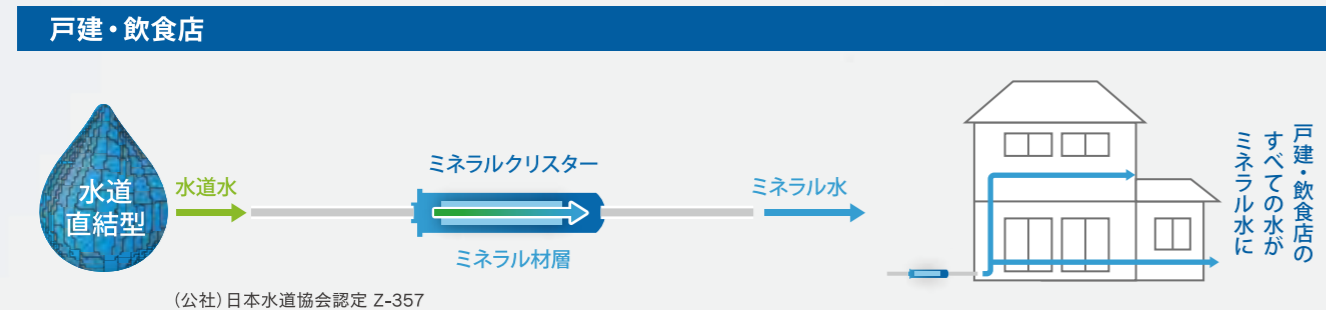
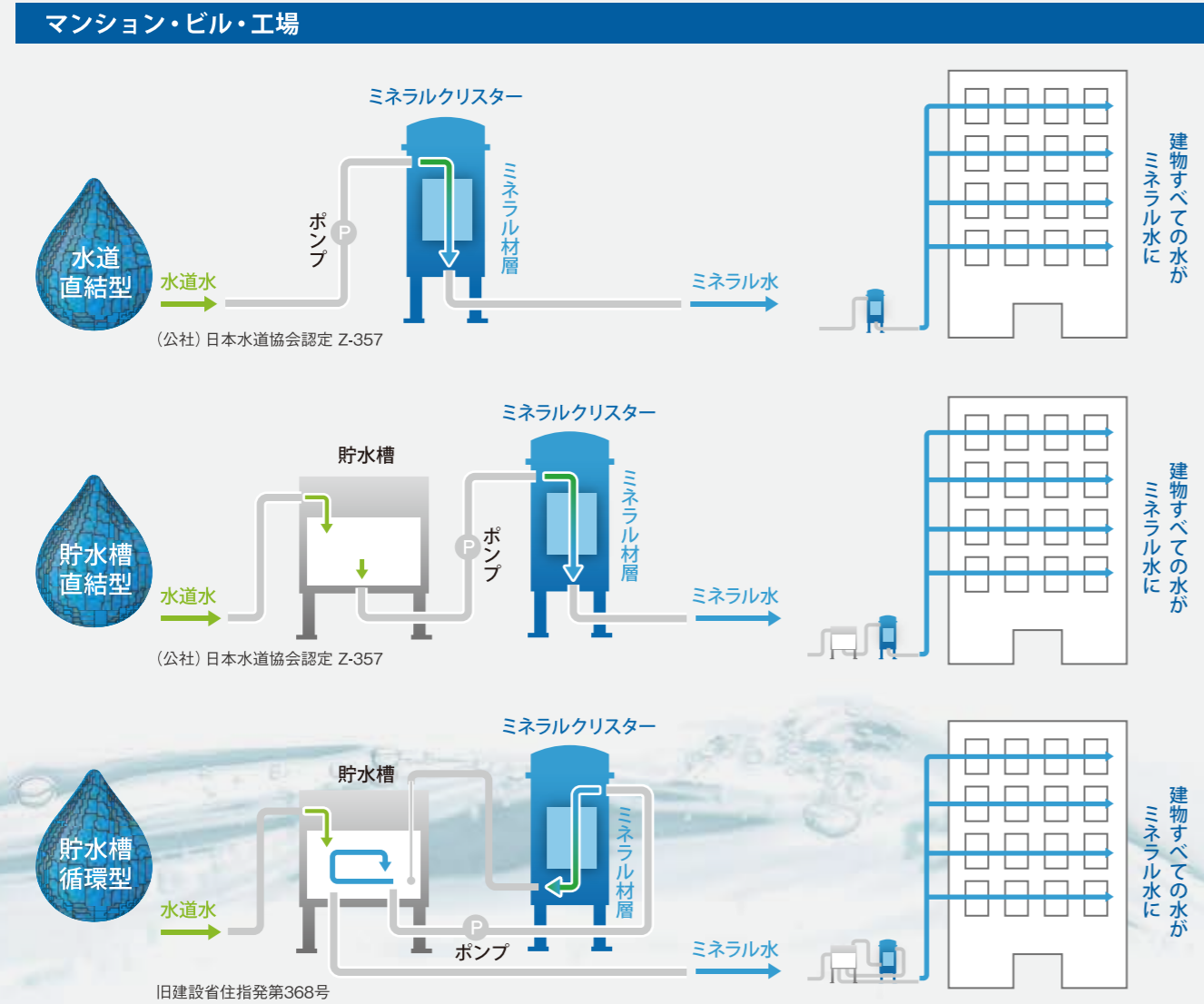


ミネラルクリスターは住まいだけでなく、「水」に関わる様々な分野・シーンで活躍しています。



# 建物全ての蛇口から ミネラル水を供給できます。

ミネラルクリスターには、水道に設置する「水道直結型」、貯水槽の後の水道に設置する「貯水槽直結型」、貯水槽に設置する「貯水槽循環型」があります。いずれも給水の源に設置するため、建物内のすべての蛇口から、ミネラルクリスターで処理されたミネラル水が供給されます。

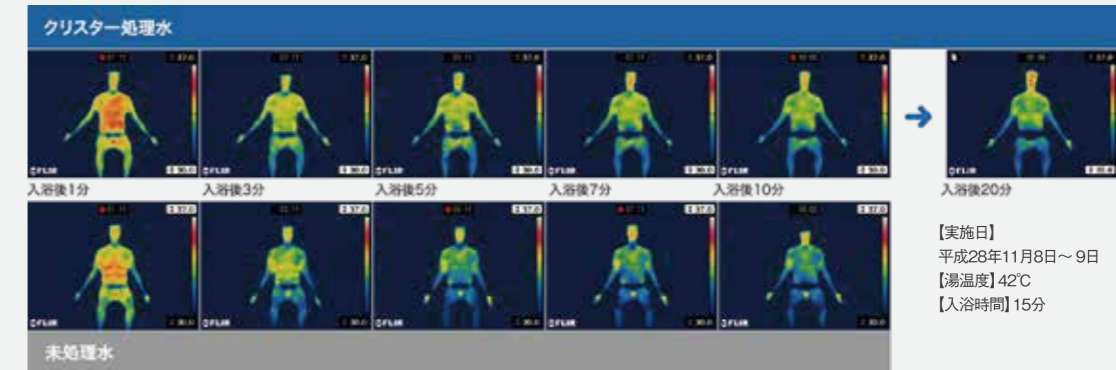


## 科学的データ集

ミネラルクリスターの効果は様々な実験等で科学的に証明されています。

### ■ 温浴効果試験

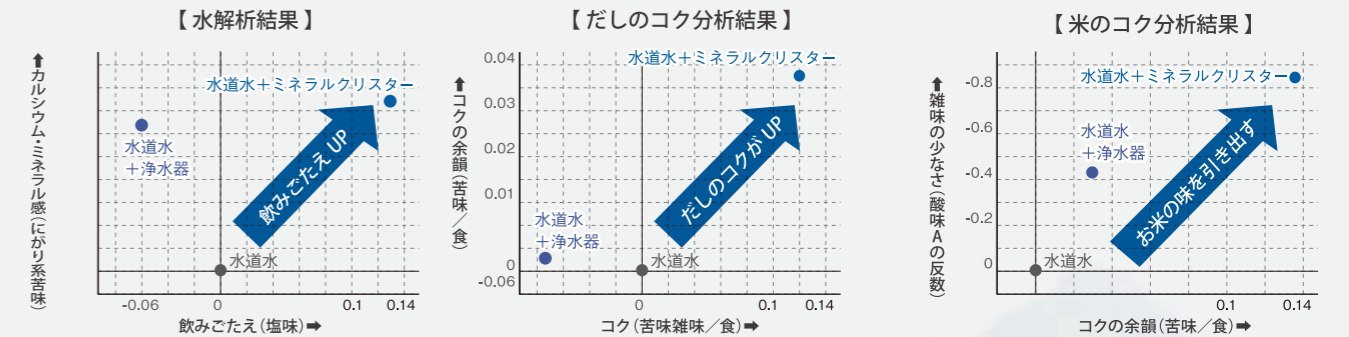
ミネラルクリスターによる温浴効果が高いことがわかります。未処理水では、上昇した体温が約5分で常温まで下がりますが、クリスター処理水では、20分後も効果を継続しています。これは、温泉水と同様にミネラル成分が豊富な水になり、電気伝導率が上昇したためです。まさに「体の芯から温まり、湯冷めしにくい温泉湯質」になっている証明です。



### ■ 味覚センサーによるおいしさ測定試験

検査: 味香り戦略研究所

味覚センサーによる、ミネラルクリスター水と一般的な浄水器のおいしさ比較試験を行いました。



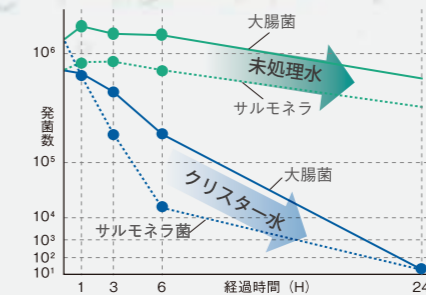
※味覚センサーとは九州大学が開発、(株)インテリジェントセンサーテクノロジーが製品化した世界初の味覚を測定するセンサーです。味覚センサーは「おいしさ」の重要な構成要素となる基本5味覚(旨味、苦味、塩味、酸味、甘味)に渋味を加えた基本味を数値化し、客観的に表現することが可能です。

### ■ 病原性菌殺菌作用試験

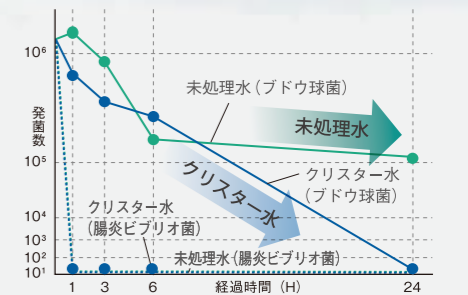
ミネラルクリスターが生成するミネラル水自体の殺菌性能により、大腸菌をはじめサルモネラ菌、ブドウ球菌などの発生が約24時間で0に抑えられます。

検査: 財団法人食品安全センター 泰野研究所

#### 【大腸菌・サルモネラ菌殺菌作用試験】



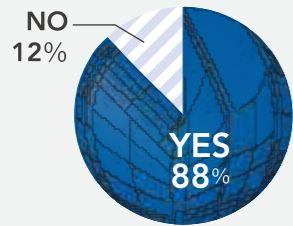
#### 【ブドウ球菌・腸炎ビブリオ菌殺菌作用試験】



# 約20年間に渡りご利用いただいている ユーザー様からも満足の声をいただいています。

【アンケート対象】1997年3月竣工19F建東京都内391戸分譲マンション戸。居住年数16年以上の方(有効回答率30.4%) 【アンケート実施】2015年5月18日～31日

Q 設置されている事で  
安心感を得られていますか？

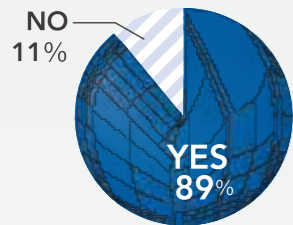


生活しやすく安心、満足しています。

先日旅行時に、グループ全員にポットに入れた『ミネラルクリスター』を飲んで貰いました。皆さん『美味しい』と評判でした。マンション全体に供給されている事を羨ましがられました。



Q 今後も継続利用を希望しますか？



モデルルームを見て購入しました。ミネラルクリスターが設備されている事が大きな購入条件でした。今でも機能している事が分かって安心しました。今後も是非継続を希望致します。

一戸建てに20年間住んでいましたが、お風呂の二度沸かしの時は臭いが少しありました。このマンションに来て二度沸かしをしても臭いになりません。ミネラルクリスターのおかげでしょうね。



## User Interview



株式会社力の源カンパニー(博多一風堂)  
Founder 河原 成美様



ぼくの人生は「水に守られているな」と思えるんです。

何と言っても料理の基本は水です。出汁を取るにも、ご飯を炊くにも、味の決め手は水。また、あらゆる素材のうまみを引き出すのも水だからです。とくにラーメンはスープと麺が命ですから、水の影響がとても大きい料理だと言えます。

1985年に「博多一風堂」の1号店を開店した時から、様々な浄水器や活水器を試し、独自に水の研究を進めてきました。そんな中、ミネラルクリスターに出会ったのは1995年のことです。

まず驚いたのは、「大自然の仕組みをコンパクトにまとめることで、水を大自然の水に戻す」という考え方でした。これまでの浄水器や活水器のほとんどが、化学的、あるいは科学的に水に影響を与え、良い水を作り出すという考え方だったのに対して、ミネラルクリスターのコンセプトは徹底してアナログでした。浅学ながら、水は現代の科学で全てが解明できるほど単純ではないことは直観していました。だとしたら、大自然のシステムに倣うという姿勢のほうが信用できる。そう思ったものの、実際に導入するにはデータが必要です。ミネラルクリスターで生み出されたミネラルウォーターでスープをとり、酸化スピードの実験を行うと、明らかにその速度が落ちました。また、麺の日持ちも伸びたのです。もちろん、味も変化しました。スープはまろやかになり、麺のコシとヒキがさらに強くなりました。そこで当時の工場に導入。現在は福岡、横浜、大阪の工場に設置しています。店舗ではメニューやお茶、麺の茹で水など使用する水のすべてがミネラルウォーターになるメリットはもちろん、洗い場やトイレでクリンリネスに貢献し、排水でも高い効果を出しています。

また、自宅にもミネラルクリスターを設置しており、飲み水、料理の味は、確実に向上しました。さらに効果ははっきりと分かるのはお風呂です。長時間ホテルでの生活を余儀なくされることもありますが、自宅に戻ってお風呂に入ると、思わず「あーっ」と声が出る。そして、「ああ、しばらくこの水と離れていたんだな」と実感するんです。水が肌にしみ込んでいく感じ。これは実際に体感しないとわかりません。ハードな毎日をなんとかこなせているのは、水のおかげだと思っています。

## 給排水管の延命効果による経済的メリット

【事例】福岡県内109戸分譲マンション1974年竣工1989年ミネラルクリスター導入(2017年現在 築43年 使用期間29年)

	費目	金額(円)
a	一般的な給排水管の更生工事費	98,100,000
b	当該物件の給排水管(共有部)の修繕工事費	15,419,400
c	ミネラルクリスターの初期・保守費用	35,245,600
	経済的メリット a-(b+c)	47,435,000

1989年から本製品をご使用の左記マンションでは、導入後一部の給排水管の修繕工事は発生したものの、大規模な更生工事は実施されていません。2017年現在、約47,000,000円の経済的メリットが発生しています。

## 導入実績

住まいから食品工場まで。「水」を大切する方々からミネラルクリスターはご評価をいただき、実績を重ねています。



マンション・戸建て住宅

▶マンション他導入数…443件



(株)力の源カンパニー  
ラーメン風堂

▶飲食店他導入数…21件



トリゼンフーズ(株)  
トリゼンフーズ(株)箱崎配送センター

▶食品加工他導入数…10件



大阪市営プール

▶健康・スポーツ他導入数…35件



オイスカ西日本研修センター

▶医療・福祉・学校他導入数…31件



九州電力(株)  
発電所内事務所(複数)

▶事務所・社宅他導入数…29件



宗教法人 警固神社

▶神社・寺他導入数…6件



南相馬市仮設住宅集会场

▶仮設住宅他導入数…36件

(2017年4月現在)

## 社会活動

### 足湯事業

足湯「ほかほかクリスター」は当初東日本大震災の復興支援を目的に、寒い東北地方で被災された方々にひとときの温もりを提供したいとの思いから開発した製品です。現在では、繁華街や登山口での常設、シティマラソンのゴール地点での出展など、買物客、登山客、マラソンランナーの方々の疲れた足を癒すためにご利用いただいています。また、入浴者同士で楽しくお話しされ、穏やかなコミュニティができています。



【常設場所】警固神社、天拝いこいの館  
【出展イベント】福岡マラソン、北九州マラソン、天拝山ロードレース大会、いちばん星フェスタ2013 in 南相馬、南相馬市復興イベント和太鼓フェスティバル、熊本地震復興支援

### 水汲み場事業

ミネラルクリスターで作られた健康に良いミネラル水を広く多くの方に飲んでいただきたいという思いで神社境内はじめ各所に寄贈しています。近所の飲食店の方が毎朝2Lボトル容器3～4本分を汲まれたり、OLの方が会社のお茶用に汲みに来られるなど多くの常連の方がいらっしゃるほどの盛況ぶりです。また、足湯事業のキッカケにもなった東日本大震災の復興支援の一環として、福島県南相馬市内の仮設住宅エリアの34ヶ所の集会所に製品を設置し、被災者の方々がいつでも自由に水を汲める環境を整えていました。



▲南相馬市長からの感謝状



【常設場所】警固神社 御神水、東郷神社 御神水、乃木神社 御神水、天拝いこいの館、福島県南相馬市仮設住宅(33ヶ所)